

The logo for E.T.A.I. features a stylized 'E' symbol on the left, followed by the letters 'E.T.A.I.' in a bold, sans-serif font.

E.T.A.I.

infoprodigital AUTOMOTIVE

CATALOGUE

FORMATIONS

Vous former pour tirer le meilleur parti de nos logiciels dédiés aux professionnels de l'aftermarket automobile



 **infopro**digital
AUTOMOTIVE

UN PARTENAIRE AU SERVICE DES PROFESSIONNELS DE LA FILIÈRE AFTERMARKET AUTOMOBILE

Infopro Digital Automotive est l'un des leaders mondiaux de la donnée pour l'après-vente automobile. **Nous fournissons des données, des logiciels et des web services.**

Réparateurs indépendants ou en réseaux, carrossiers, agents et concessionnaires automobiles, distributeurs, plateformes de distribution, fabricants de pièces de rechange, ou encore pétroliers : **tous s'appuient sur nos données ou logiciels pour mieux gérer et accroître leur activité.**

Découvrez dans ce catalogue des formations adaptées à vos besoins afin de tirer le meilleur parti de nos logiciels métier : formation initiale ou rappel de formation, seul ou en groupe, sur site ou à distance. Chaque cas est unique : nos formateurs sauront s'adapter à votre situation et à vos besoins spécifiques pour maximiser l'utilité de votre formation dans votre travail quotidien.

CE QUE NOUS FAISONS



NOUS CRÉONS ET ALIMENTONS DES BASES DE DONNÉES

Nous assemblons les données (informations techniques, véhicules, pièces, tarifs...) qui nous sont transmises par nos partenaires : constructeurs, équipementiers, pétroliers, acteurs de la pièce de réemploi, administrations...

Nos équipes travaillent ensuite à contrôler, enrichir, homogénéiser et structurer ce contenu.

En combinant l'expertise de nos techniciens, développeurs et traducteurs, nous mettons enfin à disposition des informations techniques automobiles qualifiées, fiables et compréhensibles.



NOUS DÉVELOPPONS DES LOGICIELS

Ces données viennent enrichir nos logiciels : des logiciels pensés spécifiquement pour l'activité des professionnels de l'après-vente automobile.

Pour cela, nous allions les compétences de nos experts métier, qui sont à l'écoute des besoins de nos utilisateurs au quotidien, à celles de nos équipes spécialisées dans la conception de software.

A la pointe de l'innovation, nous nous engageons à conceptualiser des logiciels toujours plus complets et simples à prendre en main.

91%

DES APPRENANTS ESTIMENT
QUE LEUR NIVEAU EN FIN DE
FORMATION RÉPOND À LEURS
BESOINS.

80%

DES APPRENANTS TROUVENT
LA DURÉE DE LA FORMATION
ADAPTÉE À LEURS BESOINS

98%

DES APPRENANTS ATTESTENT
DU RESPECT DES HORAIRES
ET DES MODALITÉS DE
FORMATION

NOS FORMATIONS

Notre ambition est de relever avec nos clients les défis du marché automobile, toujours plus digital et complexe.

Notre engagement est de donner les moyens aux professionnels de l'après-vente automobile de mieux piloter, optimiser, rentabiliser et digitaliser leur activité.

Notre équipe de spécialistes vous accompagne dans la prise en main de vos outils, le développement de vos compétences et de celles de votre équipe via une large gamme de formations adaptées à vos besoins.

NOS LOGICIELS ÉVOLUENT, LES BESOINS DE VOTRE ENTREPRISE AUSSI!

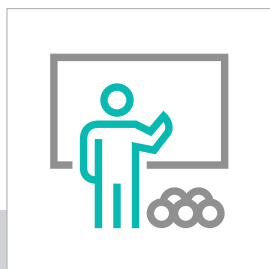
Nos formateurs recommandent un rafraîchissement des connaissances tous les ans, même pour quelques heures.

Cela vous permettra, à vous et votre équipe, de maîtriser de nouvelles fonctionnalités logicielles afin de gagner en efficacité au quotidien.

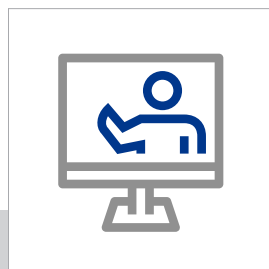
TOUTES NOS FORMATIONS SUIVENT UN PROCESSUS **CERTIFIÉ QUALIOP**



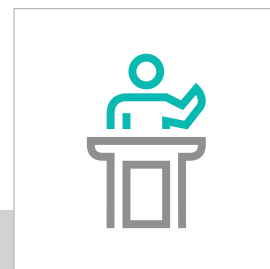
Des formations aux logiciels automobiles dont le processus est certifié Qualiopi dans la catégorie "Action de Formation"



Des formations accessibles à la prise en charge par les organismes de financement (OPCO, AKTO...) sous réserve d'acceptation par l'organisme de financement



Des formations adaptées et personnalisées en fonction des besoins de l'apprenant



Une équipe de formateurs expérimentés dans le milieu de la distribution, de la réparation automobile, de la carrosserie, et de la pièces détachées

DIFFÉRENTS TYPES **DE FORMATION**

formation initiale

Apprendre à maîtriser les fonctions essentielles de votre logiciel, pour une prise en main garantie

formation complémentaire

Acquérir les meilleures pratiques d'utilisation et découvrir l'utilisation de modules complémentaire optionnels

NOS CONDITIONS **DE FORMATION**

Toutes nos formations sont disponible :



Matériel nécessaire : Un ordinateur, une adresse mail et une connexion internet

**PLUS DE 90%
DES FORMATIONS**
SONT DISPENSÉES
À DISTANCE

NOS **ENGAGEMENTS** ACCESSIBILITÉ HANDICAP

Nos formations sont accessibles à toute personne en situation de handicap.



Accueillir dans nos formations un public en situation de handicap et les personnes à mobilité réduite



Adapter, en fonction des besoins nos contenus pédagogiques, matériel, organisationnels nécessaires au bon déroulement d'une formation



Mobiliser l'ensemble de notre équipe pédagogique, technique ou administrative sur les questions relatives à l'accueil des personnes handicapées

ACCESSIBILITÉ :

En cas de besoin d'aménagement spécifique pour accéder ou suivre une formation,

contactez-nous au **01 46 99 24 28**

SOMMAIRE

FORMATION

GTA PRO Access	8
GTA PRO Optimal	9
GTA PRO Expert	10
Option DARVA (dossiers assurance)	11
Option Module VO/VN (GTA PRO)	12
<hr/>	
Atelio Chiffrage	13
Module EAD (Atelio Chiffrage)	14
<hr/>	
XGLASS	15
XGLASS Assurance	16
<hr/>	
Atelio Aftermarket International (Profil Distributeur)	17
Atelio Aftermarket International (Profil Réparateur)	18
<hr/>	
Atelio Parts Truck	19
<hr/>	
Atelio Data	20
Atelio Data Truck	21
Atelio Data Moto	22





- Chef d'entreprise
- Responsable d'atelier ou adjoint
- Responsable d'accueil clientèle
- Tout intervenant administratif ou technique d'une entreprise de réparation
- Tout public

Logiciel de gestion Abonnement ACCESS

Objectifs de la formation

- Maîtriser l'environnement et la navigation dans un logiciel de gestion métier
- Identifier les actions essentielles au paramétrage de l'application
- Assimiler les fonctionnalités de base d'un logiciel de gestion pour la réparation automobile
- Savoir créer un dossier de réparation automobile mécanique et carrosserie (hors agrément)



Contenu de la formation

Méthodologie commune à toutes nos formations

- Découverte / Adaptation au contexte client
 - Environnement logiciel et navigation
 - Présentation des fonctionnalités clés
 - Paramétrage global et spécifique client
-
- Création des bases main d'oeuvre, pièces et forfaits
 - Modules Devis / Ordre de réparation / Facture / Avoir
 - Garantie / Remise en état

- Gestion des bases clients, véhicules
- Règlements simples et multiples
- Règlements dûs et relances
- Édition des journaux et export des écritures comptables
- Mise en pratique à partir d'exercices de démonstration
- Validation des acquis sur les fonctionnalités clés du logiciel
- Mise en pratique à partir de cas réels
- Remise des informations, conclusion et validation





- Chef d'entreprise
- Responsable d'atelier ou adjoint
- Responsable d'accueil clientèle
- Tout intervenant administratif ou technique d'une entreprise de réparation
- Tout public

Logiciel de gestion Abonnement OPTIMAL

Objectifs de la formation

- Formation initiale de l'abonnement **ACCESS**, plus les fonctionnalités incluses dans l'abonnement **OPTIMAL**:
- Organiser une gestion des salariés et des ateliers
- Piloter un planning atelier collectif et individuel
- Gérer une flotte de véhicule de courtoisie
- Constituer une gestion de stock
- Préparer une intervention dans le cadre d'une activité de dépannage
- Interpréter les statistiques clés de l'entreprise



Contenu de la formation



- Gestion du module planning (salariés, atelier individuel et collectif)
- Gestion du module véhicule de prêt
- Paramétrage et gestion du module de stocks
- Paramétrage et gestion du module dépannage

- Création de fiches d'intervention dans le cadre d'un dépannage
- Interpréter le tableau de bord de statistiques

Méthodologie commune à toutes nos formations

- Découverte / Adaptation au contexte client
- Environnement logiciel et navigation
- Présentation des fonctionnalités clés
- Paramétrage global et spécifique client





- Chef d'entreprise
- Responsable d'atelier ou adjoint
- Responsable d'accueil clientèle
- Tout intervenant administratif ou technique d'une entreprise de réparation
- Tout public

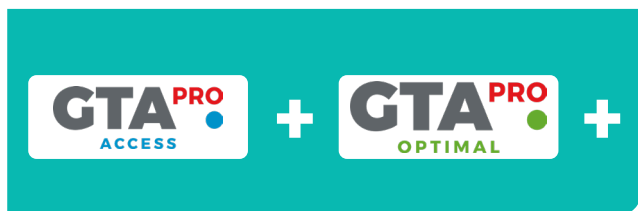
Logiciel de gestion Abonnement EXPERT

Objectifs de la formation

- Formation initiale des abonnements **ACCESS** et **OPTIMAL**, plus les fonctionnalités incluses dans l'abonnement **EXPERT**:
- Réaliser un dossier « carrosserie » avec intégration des éléments assurance et sinistres
- Traiter la réception et l'envoi de documents au format EDI dans le cadre d'un agrément assurance
- Générer les documents assurances d'un dossier « bris de glace »



Contenu de la formation



- Gestion des dossiers carrosserie
- Gestion des dossiers de sinistre
- Traitement des envois de documents dans le cadre des agréments assurance
- Gestion des dossiers bris de glace avec ou sans assurance

Méthodologie commune à toutes nos formations

- Découverte / Adaptation au contexte client
- Environnement logiciel et navigation
- Présentation des fonctionnalités clés
- Paramétrage global et spécifique client





- Chef d'entreprise
- Responsable d'atelier ou adjoint
- Réceptionnaire
- Tout intervenant administratif ou technique d'une entreprise de réparation

Option Dossier d'Assurance (DARVA) pour GTA PRO EXPERT

Objectifs de la formation

- Identifier les paramètres essentiels à l'utilisation du module DARVA
- Acquérir les connaissances nécessaires à la réalisation d'un dossier assurance dans le cadre d'un agrément



Contenu de la formation

Méthodologie commune à toutes nos formations

- Découverte client
- Environnement et navigation
- Présentation des fonctionnalités clés

- Paramétrage global et spécifique DARVA
- Protocole d'échange des documents avec le concentrateur DARVA
- Identification des documents assurances
- Gestion de la facturation carrosserie dans le cadre d'un agrément assurance
- Créer une fiche de sinistre
- Envoi de la facture à l'assurance



- Gestionnaire de flotte
- Commercial VO/VN
- Chef d'entreprise
- Responsable d'atelier ou adjoint
- Réceptionnaire
- Tout intervenant administratif ou technique d'une entreprise de réparation

Logiciel de gestion Option Module VO/VN

Objectifs de la formation

- Identifier les paramètres essentiels à l'utilisation du module VO
- Savoir gérer un dossier VO/VN dans l'application
- Compléter et générer les documents nécessaires à l'achat et à la vente d'un véhicule



Contenu de la formation

Méthodologie commune à toutes nos formations

- Découverte client
 - Environnement et navigation
 - Présentation des fonctionnalités clés
 - Paramétrage global et spécifique client
- Mise en place des garanties et financements
 - Création d'un VO/VN et fonctionnalité «vitrine»
 - Accès aux CERFA
 - Interface MISIV
 - Interface sites WEB de ventes de véhicules
- Facturation des frais de remise en état
 - Reprise / Devis / Commande / Facturation / Avoir
 - Module règlements
 - Gestion des vendeurs
 - Module de prospection
 - Mise en pratique à partir d'exercices de démonstration
 - Validation des acquis sur les fonctions clés du logiciel
 - Mise en pratique à partir de cas réels
 - Remise des informations, conclusion et validation





- Carrossier
- Réparateur automobile
- Chef d'entreprise
- Responsable d'atelier ou adjoint
- Réceptionnaire
- Tout intervenant administratif ou technique d'une entreprise de réparation
- Tout public

Logiciel de chiffrage

Objectifs de la formation

- Maîtriser l'environnement et la navigation d'un outil de chiffrage automobile
- Identifier les paramètres essentiels à l'utilisation de l'application
- Savoir chiffrer des devis multimarques en carrosserie, mécanique, bris de glace et électronique à partir d'informations d'origine constructeur
- Savoir identifier un véhicule de manière simple et précise
- Accéder aux planches graphiques pour la sélection des pièces
- Prise en charge des opérations liées aux ADAS
- Gérer des opérations groupées en mécanique et carrosserie
- Intégrer des prises en charge peinture et calcul automatique de l'ingrédient
- Connexion aux sites distributeurs pour accéder aux PIEC (Pièces Issues de l'Économie Circulaire)
- Accéder à l'assistance pièces et temps
- Savoir générer un «chiffrage rapide»



Contenu de la formation

Méthodologie commune à toutes nos formations

- Découverte client
- Connexion à l'application
- Environnement et navigation
- Présentation des fonctionnalités clés
- Configuration générale et spécifique client
- Création des bases pièces, main d'oeuvre, ingrédients et forfaits
- Méthodologie de chiffrage dans l'application
- Différents moyens d'identification d'un véhicule (dont immatriculation et VIN)
- Recherche de pièces et application d'une opération
- Identifier des références de PIEC
- Etablir un chiffrage et le personnaliser
- Identification des intervenants du dossier (client, assurance, expert)
- Accès aux fonctions complémentaires d'un dossier (multi-chocs, évaluation VRADE...)
- Édition et envoi par e-mail des documents (estimatif, devis, ordre de réparation et commande de pièces)
- Accès à l'assistance pièces et temps
- Recherche d'un document archivé
- Mise en pratique à partir d'exercices de démonstration
- Validation des acquis sur les fonctions clés du logiciel
- Mise en pratique à partir de cas réels
- Utilisation du module de Chiffrage Rapide
- Remise des informations, conclusion et validation





- Carrossier
- Réparateur automobile
- Chef d'entreprise
- Responsable d'atelier ou adjoint
- Réceptionnaire
- Tout intervenant administratif ou technique d'une entreprise de réparation
- Tout public

Module EAD

Objectifs de la formation

- Identifier les paramétrages essentiels à l'utilisation de l'application
- Acquérir les connaissances nécessaires à la réalisation d'un dossier d'Expertise à Distance (EAD) dans le cadre d'un agrément
- Réaliser une estimation des travaux à partir de références, prix et barèmes de temps constructeurs
- Intégration de photos à partir d'un support externe
- Savoir utiliser l'application mobile ATELIO MOBILE
- Envoyer une EAD complète (chiffrage et photo) à un expert



Contenu de la formation

Méthodologie commune à toutes nos formations

- Découverte client
- Connexion à l'application
- Environnement et navigation
- Présentation des fonctionnalités clés
- Configuration générale et spécifique client

- Utilisation de l'application ATELIO MOBILE
- Prise de photos à partir de l'application
- Transfert des photos et envoi de l'EAD à l'expert
- Recherche d'un document archivé
- Mise en pratique à partir d'exercices de démonstration
- Validation des acquis sur les fonctionnalités clés du logiciel
- Mise en pratique à partir de cas réels
- Remise des informations, conclusion et validation





- Technicien vitrage
- Chef d'entreprise
- Responsable d'atelier ou adjoint
- Réceptionnaire
- Tout intervenant administratif ou technique d'une entreprise de réparation
- Tout public

Logiciel de chiffrage vitrage, bris de glace et optique

Objectifs de la formation

- Maîtriser l'environnement et la navigation d'un catalogue électronique de pièces automobiles vitrage
- Identifier et consulter la référence d'une pièce et le temps de l'opération associée
- Savoir réaliser un devis bris de glace à partir de données constructeurs



Contenu de la formation

Méthodologie commune à toutes nos formations

- Découverte client
 - Connexion à l'application
 - Environnement et navigation
 - Présentation des fonctionnalités clés
 - Configuration générale et spécifique client
- Création des bases pièces, ingrédients, temps et forfaits
 - Méthodologie de chiffrage dans l'application
 - Différents moyens d'identification d'un véhicule (dont immatriculation et VIN)

- Recherche de pièces et application d'une opération
- Etablir un chiffrage et le personnaliser
- Identification du client
- Édition des documents, estimatif et ordre de réparation
- Accès à l'historique des documents
- Mise en pratique à partir d'exercices de démonstration
- Validation des acquis sur les fonctions clés du logiciel
- Mise en pratique à partir de cas réels
- Remise des informations, conclusion et validation



- Technicien vitrage
- Chef d'entreprise
- Responsable d'atelier ou adjoint
- Réceptionnaire
- Tout intervenant administratif ou technique d'une entreprise de réparation
- Tout public

Logiciel de chiffrage vitrage, bris de glace et optique : XGLASS Version Assurance

Objectifs de la formation

- Maîtriser l'environnement et la navigation d'un catalogue électronique de pièces automobiles vitrage
- Savoir traiter un dossier pour un assuré
- Identifier et consulter la référence d'une pièce et le temps de l'opération associée
- Transmettre un dossier d'accord de prise en charge à l'assurance partenaire



Contenu de la formation

Méthodologie commune à toutes nos formations

- Découverte client
 - Connexion à l'application
 - Environnement et navigation
 - Présentation des fonctionnalités clés
 - Configuration générale et spécifique client
- Création des bases pièces, ingrédients, temps et forfaits
 - Traitement d'un dossier pour un assuré
 - Affichage des éléments d'informations de l'assuré
 - Recherche de pièces et application d'une opération
 - Accès au chiffrage et personnalisation
- Envoi du devis à l'assurance
 - Traitement du statut de retour (accepté, en attente ou rejeté)
 - Identification du numéro d'accord
 - Édition des documents, estimatif et ordre de réparation
 - Accès à l'historique des documents
 - Mise en pratique à partir d'exercices de démonstration
 - Validation des acquis sur les fonctions clés du logiciel
 - Mise en pratique à partir de cas réels
 - Remise des informations, conclusion et validation





- Distributeur de pièces automobiles
- Technicien Vendeur Comptoir
- Chef d'entreprise
- Tout intervenant administratif ou technique d'une entreprise de distribution de pièces automobiles

Catalogue Aftermarket Profil Distributeur

Objectifs de la formation

- Maîtriser l'environnement et la navigation d'un catalogue électronique de pièces automobiles
- Savoir identifier et commander les pièces équipementier (AM) et constructeur (OE) associées à un véhicule
- Accéder au plan d'entretien constructeur correspondant au véhicule
- Savoir rechercher des méthodes et données techniques associées aux pièces du catalogue
- Accéder au module administration du logiciel afin de gérer les groupes, sites et utilisateurs du catalogue
- Personnaliser le module qui permet d'afficher des communications aux utilisateurs
- Paramétrer les priorités fournisseurs par famille de pièces
- Configurer les interfaces multi-stock
- Transférer les données catalogues vers un outil de gestion



Contenu de la formation

Méthodologie commune à toutes nos formations

- Découverte client
- Connexion à l'application
- Environnement et navigation
- Présentation des fonctionnalités clés
- Configuration générale et spécifique client
- Accès à l'administration grossiste
- Présentation du module de communication
- Paramétrage des équipementiers par famille
- Fonction recherche par référence de pièces
- Différents moyens d'identification d'un véhicule (dont immatriculation et VIN)
- Recherche de pièces et application d'une opération de main d'oeuvre
- Accès au chiffrage et personnalisation
- Identification du client
- Édition et envoi par e-mail des documents
- Accès à l'historique des documents
- Mise en pratique à partir d'exercices de démonstration
- Validation des acquis sur les fonctionnalités clés du logiciel
- Mise en pratique à partir de cas réels
- Remise des informations, conclusion et validation



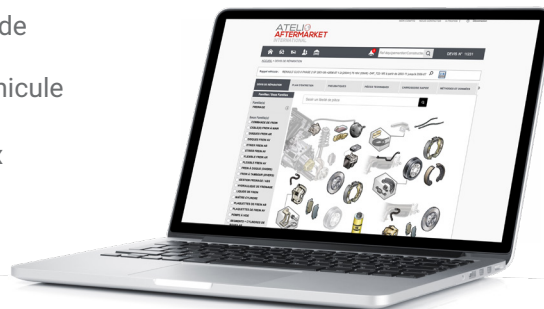


- Chef d'entreprise
- Responsable d'atelier ou adjoint
- Réceptionnaire
- Tout intervenant administratif ou technique d'une entreprise de réparation

Catalogue Aftermarket Profil Réparateur

Objectifs de la formation

- Maîtriser l'environnement et la navigation d'un catalogue électronique de pièces automobiles
- Savoir identifier et commander les pièces AM et OE associées à un véhicule
- Accéder au plan d'entretien constructeur correspondant au véhicule
- Savoir rechercher des méthodes et données techniques associées aux pièces du catalogue
- Réaliser un devis complet à partir de données constructeurs
- Transférer un panier de pièces en vue d'une commande fournisseur



Contenu de la formation

Méthodologie commune à toutes nos formations

- Découverte client
 - Connexion à l'application
 - Environnement et navigation
 - Présentation des fonctionnalités clés
 - Configuration générale et spécifique client
- Création des bases pièces, ingrédients, temps et forfaits
 - Fonction recherche par référence
 - Différents moyens d'identification d'un véhicule
 - Recherche de pièces et application d'une opération de main d'œuvre
 - Accès au chiffrage et personnalisation
 - Identification du client
 - Édition et envoi par e-mail des documents
 - Accès à l'historique des documents
 - Envoi de commande de pièces au distributeur
 - Mise en pratique à partir d'exercices de démonstration
 - Validation des acquis sur les fonctions clés du logiciel
 - Mise en pratique à partir de cas réels
 - Remise des informations, conclusion et validation





- Réparateur Poids Lourds
- Technicien Vendeur Comptoir
- Chef d'entreprise
- Responsable d'atelier ou adjoint
- Tout intervenant administratif ou technique d'une entreprise de réparation Poids Lourds

Catalogue Aftermarket Poids-Lourd

Objectifs de la formation

- Maîtriser l'environnement et la navigation d'un catalogue électronique de pièces poids lourds
- Savoir identifier un véhicule PL et VUL de manière simple et précise
- Accéder à une base de véhicules spécifiques (bus, engin de travaux public...)
- Savoir identifier les pièces à commander à partir d'un arbre de recherche aftermarket basé sur les données d'origine constructeur (OE)
- Réaliser un devis complet à partir de données constructeurs

Pour les utilisateurs d'Atelio Parts Truck version EXPERT, l'utilisateur sera aussi formé pour:

- Rechercher des données techniques et des méthodes de réparations essentielles à l'atelier
- Accéder aux schémas électriques et diagnostic VESA
- Accéder aux informations de diagnostics et d'entretien
- Visualiser des bulletins constructeurs, campagnes de rappel et pannes types
- Analyser un code défaut OBD1, OBD2 et EOBD



Contenu de la formation

Méthodologie commune à toutes nos formations

- Découverte client
 - Connexion à l'application
 - Environnement et navigation
 - Présentation des fonctionnalités clés
 - Configuration générale et spécifique client
-
- Fonction recherche par référence
 - Différents moyens d'identification d'un véhicule
 - Rechercher et documenter une pièce AM/OE selon les différentes arborescences
 - Sélection des pièces et des interventions à partir de critères techniques
-
- Pour la version EXPERT: accès au module «HAYNES PRO»
 - Réalisation d'un chiffrage nominatif
 - Édition et envoi par e-mail des documents
 - Accès à l'historique des documents
 - Mise en pratique à partir d'exercices de démonstration
 - Validation des acquis sur les fonctions clés du logiciel
 - Mise en pratique à partir de cas réels
 - Remise des informations, conclusion et validation





- Mécanicien automobile
- Chef d'entreprise
- Responsable d'atelier ou adjoint
- Carrossier
- Tout intervenant technique ou administratif d'une entreprise de réparation ou carrosserie

Méthodes et Données

Objectifs de la formation

- Maîtriser l'environnement et la navigation d'un catalogue de données techniques
- Savoir identifier un véhicule VL/VUL de manière simple et précise
- Rechercher des données techniques et des méthodes de réparations essentielles à l'atelier
- Accéder aux schémas électriques et diagnostic VESA
- Accéder aux informations de diagnostics et d'entretien
- Visualiser des bulletins constructeurs, campagnes de rappel et pannes types
- Analyser un code défaut OBD1, OBD2 et EOBD
- Accéder à l'assistance documentaire en illimité



Contenu de la formation

Méthodologie commune à toutes nos formations

- Découverte client
- Connexion à l'application
- Environnement et navigation
- Présentation des fonctionnalités clés
- Configuration générale et spécifique client
- Identification d'un véhicule
- Accès aux données SIV du véhicule
- Recherche d'une information à partir du moteur de recherche
- Recherche d'une méthode par les méthodes favorites
- Module «Données de réparations»
- Module «Schémas électroniques»
- Module «Plans d'entretien»
- Module «Pannes et diagnostics»
- Édition des documents
- Création d'une «To Do List»
- Accès à l'historique de recherches
- Mise en pratique à partir d'exercices de démonstration
- Validation des acquis sur les fonctionnalités clés du logiciel
- Mise en pratique à partir de cas réels
- Remise des informations, conclusion et validation





- Mécanicien PL/VUL
- Chef d'entreprise
- Responsable d'atelier ou adjoint
- Carrossier PL/VUL
- Tout intervenant technique ou administratif d'une entreprise de réparation ou carrosserie

Méthodes et Données Poids-Lourd

Objectifs de la formation

- Maîtriser l'environnement et la navigation d'un catalogue de données techniques
- Savoir identifier un véhicule PL/VUL, essieu ou remorque de manière simple et précise
- Rechercher des données techniques et des méthodes de réparations essentielles à l'atelier
- Accéder aux schémas électriques et diagnostic VESA
- Accéder aux informations de diagnostics et d'entretien
- Visualiser des bulletins constructeurs, campagnes de rappel et pannes types
- Analyser un code défaut OBD1, OBD2 et EOBD



Contenu de la formation

Méthodologie commune à toutes nos formations

- Découverte client
 - Connexion à l'application
 - Environnement et navigation
 - Présentation des fonctionnalités clés
 - Configuration générale et spécifique client
-
- Identification d'un véhicule
 - Accès aux données SIV du véhicule
 - Recherche d'une méthode par les méthodes favorites
 - Module «Données de réparation»

- Module «Schémas électroniques»
- Module «Plans d'entretien»
- Module de pannes et diagnostics «SmartPACK»
- Édition des documents techniques
- Accès à l'historique de recherches
- Mise en pratique à partir d'exercices de démonstration
- Validation des acquis sur les fonctions clés du logiciel
- Mise en pratique à partir de cas réels
- Remise des informations, conclusion et validation

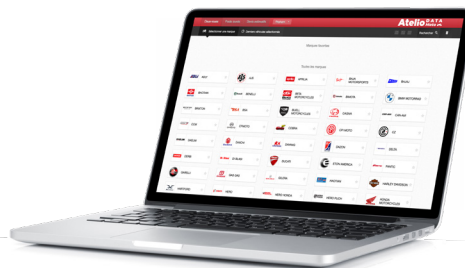


- Mécanicien 2 roues
- Chef d'entreprise
- Responsable d'atelier ou adjoint
- Carrossier 2 roues
- Tout intervenant technique ou administratif d'une entreprise de réparation ou carrosserie

Méthodes et Données Deux-Roues

Objectifs de la formation

- Maîtriser l'environnement et la navigation d'un catalogue de données techniques
- Savoir identifier un véhicule deux-roues de manière simple et précise
- Rechercher des données techniques et des méthodes de réparation essentielles à l'atelier
- Accéder aux schémas électriques et diagnostic VESA
- Accéder aux informations de diagnostics et d'entretien
- Visualiser des bulletins constructeurs, campagnes de rappel et pannes types
- Analyser un code défaut OBD1, OBD2 et EOBD



Contenu de la formation

Méthodologie commune à toutes nos formations

- Découverte client
 - Connexion à l'application
 - Environnement et navigation
 - Présentation des fonctionnalités clés
 - Configuration générale et spécifique client
-
- Identification d'un deux-roues
 - Accès aux données SIV ou deux-roues
 - Recherche d'une méthode par les méthodes favorites
 - Module «Données de réparations»
-
- Module «Schémas électroniques»
 - Module «Plans d'entretiens»
 - Module de pannes et diagnostics «SmartPACK»
 - Édition des documents techniques
 - Accès à l'historique de recherches
 - Mise en pratique à partir d'exercices de démonstration
 - Validation des acquis sur les fonctionnalités clés du logiciel
 - Mise en pratique à partir de cas réels
 - Remise des informations, conclusion et validation



VOUS RENSEIGNER, NOUS SUIVRE ET **NOUS CONTACTER**



01 46 99 24 28



formation@etai.fr

Visitez notre site web
pour toute recherche d'information
www.infopro-digital-automotive.com/fr

DÉCOUVRIR MAINTENANT

Suivez-nous sur

LinkedIn



YouTube



SE RENSEIGNER, NOUS CONTACTER

Par téléphone

01 46 99 24 28

Par mail

formation@etai.fr

Sur internet

www.infopro-digital-automotive.com

Par courrier

20 Rue des Aqueducs,
94250 Gentilly

 **E . T . A . I**
infoprodigital **AUTOMOTIVE**

Une marque du groupe

 **infoprodigital**
AUTOMOTIVE